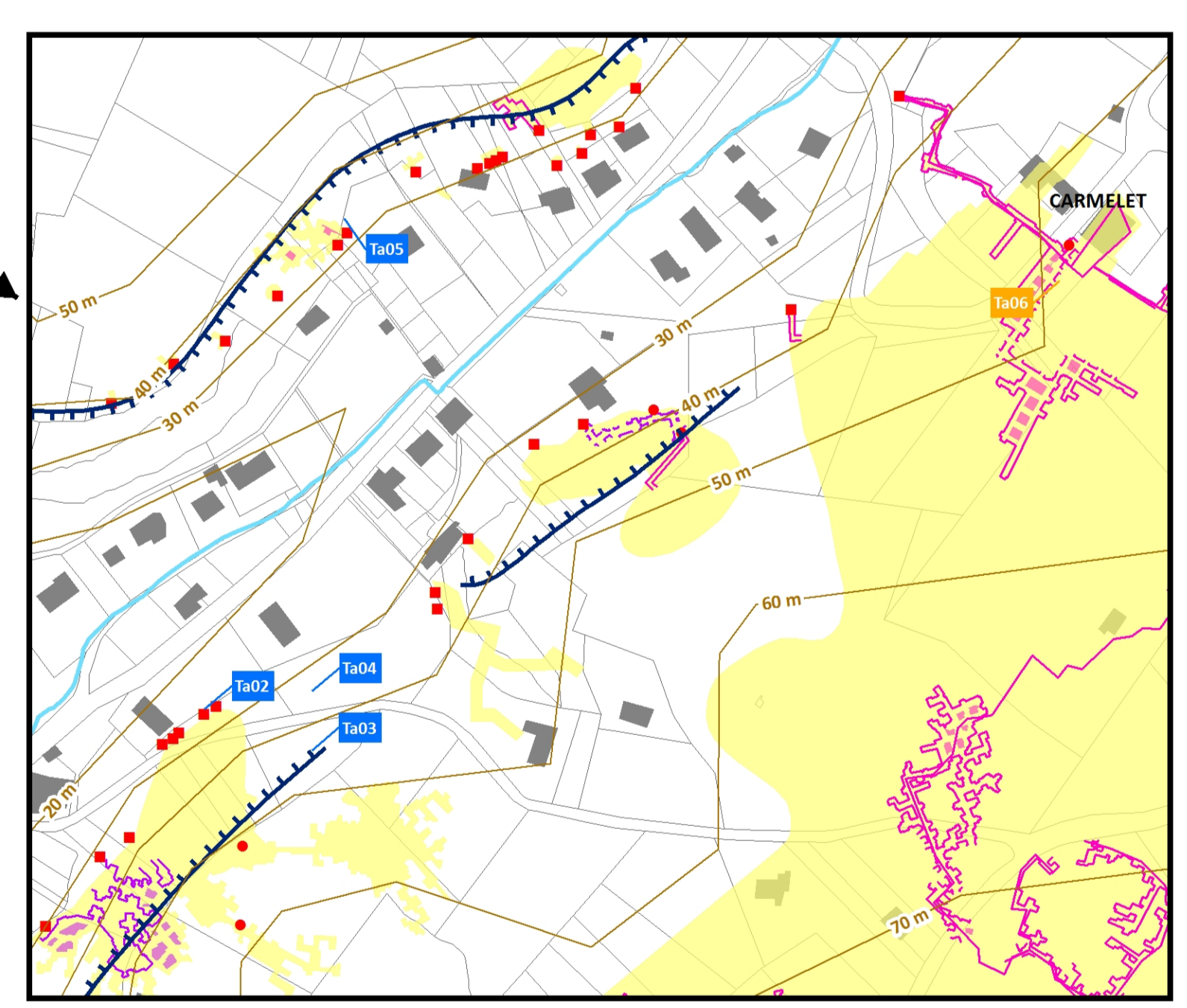
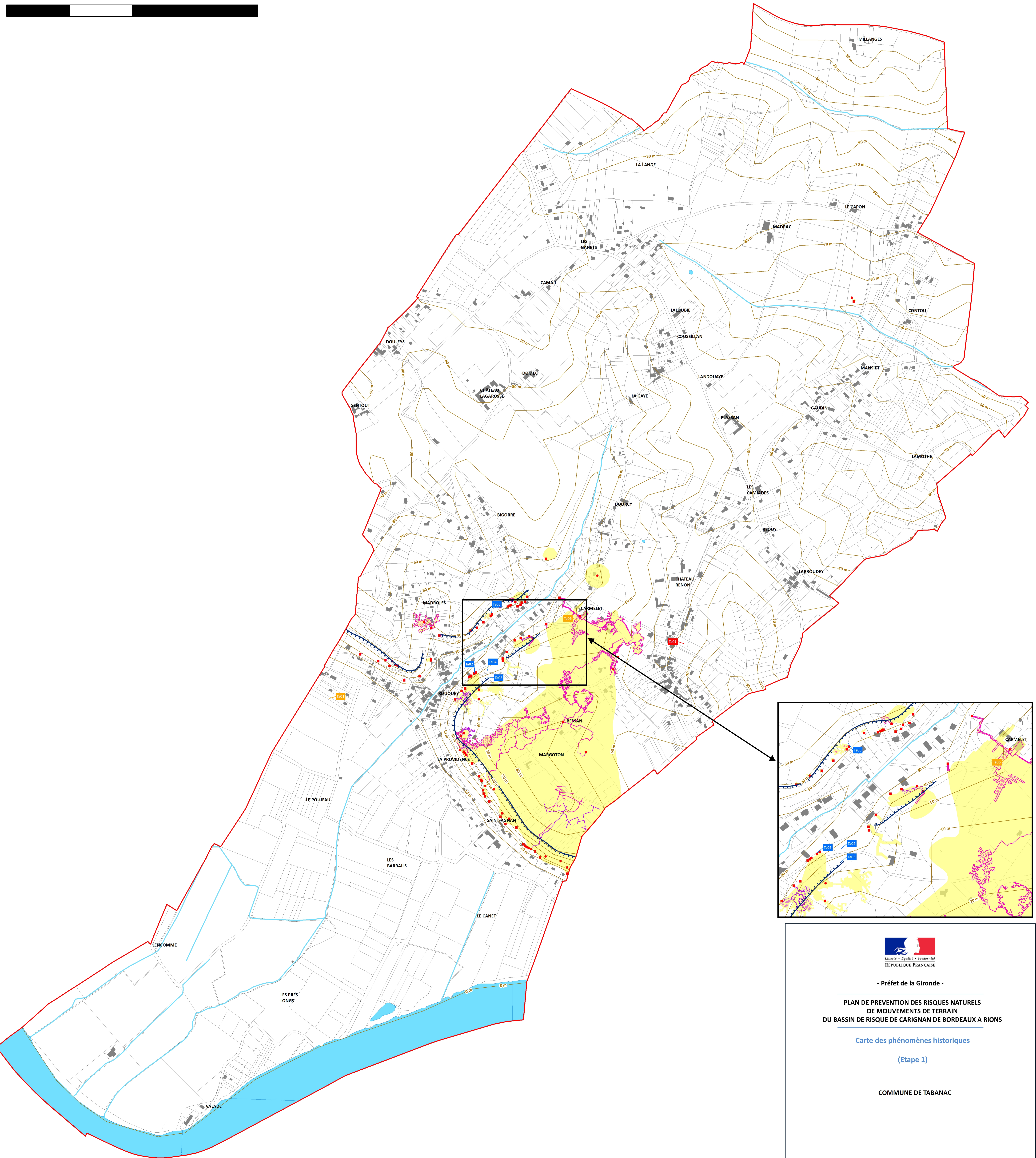
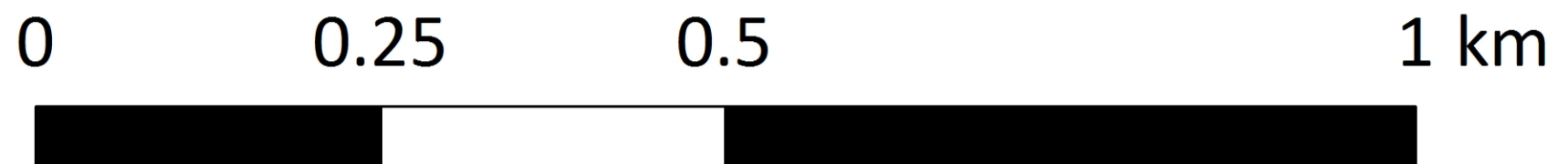
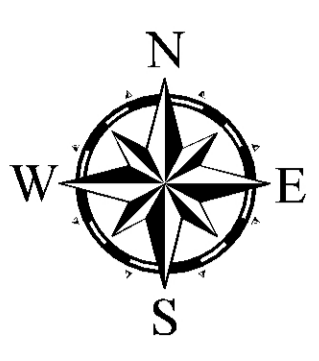



**Légende**

- |  |   |   |   |
|--|---|---|---|
| <p><b>Données générales</b></p> <ul style="list-style-type: none"> <li> Bâtiments</li> <li> Limite parcellaire</li> <li> Limite communale</li> <li> Cours d'eau</li> <li> Limite de talus rocheux</li> </ul> | <p><b>Phénomènes historiques liés à des carrières souterraines</b></p> <ul style="list-style-type: none"> <li> Affaissement</li> <li> Effondrement</li> <li> Fontis</li> </ul> <p><b>Phénomènes historiques liés à des mouvements de surface</b></p> <ul style="list-style-type: none"> <li> Chute de blocs</li> <li> Coulée de boue</li> <li> Eboulement</li> <li> Glissement</li> </ul> | <p><b>Point d'accès aux carrières souterraines</b></p> <ul style="list-style-type: none"> <li> Entrée par cavage</li> <li> Puits</li> <li> Rampe</li> </ul> | <p><b>Tracé des carrières</b></p> <ul style="list-style-type: none"> <li> Niveau 1</li> <li> Niveau 2</li> <li> Niveau 3</li> <li> Niveau 4</li> <li> Niveau 5</li> <li> Niveau 6</li> <li> Emprise carrière</li> </ul> |
|--|---|---|---|





Liberté • Égalité • Fraternité  
RÉPUBLIQUE FRANÇAISE

**- Préfet de la Gironde -**


**PLAN DE PREVENTION DES RISQUES NATURELS  
DE MOUVEMENTS DE TERRAIN  
DU BASSIN DE RISQUE DE CARIGNAN DE BORDEAUX A RIONS**

**Carte des phénomènes historiques  
(Etape 1)**

**COMMUNE DE TABANAC**

Service instructeur : Direction Départementale des Territoires et de la Mer de Gironde

|      |            |              |          |                   |
|------|------------|--------------|----------|-------------------|
| C    |            |              |          |                   |
| A    | 01/12/2016 | LIE GUILVOUT | LOAZAL   | Première émission |
| Rév. | Date       | Auteur       | Visé par | Désignation       |



Identification : Antea Group  
Projet N° : AQP150393  
Echelle : 1:5 000  
Type de document : Format A0  
Partie : 1/1  
Fichier : Carte\_FenêtresCarriere\_Miscologie\_Tabnac\_V150210